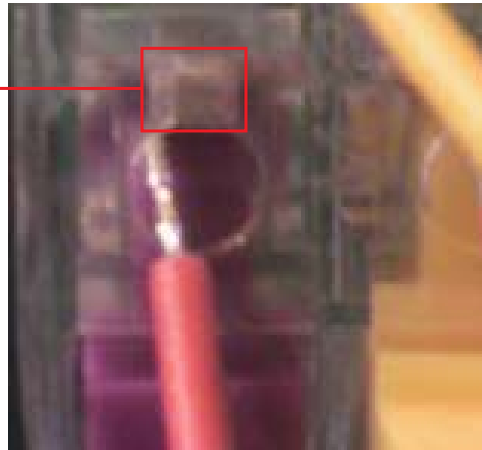


三洋【CR 大海物語 2】等の枠で使用されている外部端子板は、金属部分が小さい（狭い）傾向にあり、金属部分の中心にしっかりと導線が挟み込まれていない場合、接触不良を起こす恐れがあります。

接触不良を起こしてしまった例

金属部分



※金属部分に導線が触れていない

接触不良は呼出ランプに信号が上がらない、データ異常といった信号トラブルの原因になりますので、金属部分の中心にしっかりと導線を挟み込んで下さい。

良い例



金属部中心

※金属部の中心にしっかりと挟み込んでいる